



KRISTIAN DEVANTIER
VILLY GRØNBORG
MARIANNE HESSELBJERG
PETER HOLCK
NIELS ERIK JENSEN
A.M. JOBIM JOCHIMSEN
THOMAS KIÆR
LISE NØRHOLM
PETER CHR. PETERSEN
EWA WERBER



RUNDETAARN.DK

INTERIM:
METROPOL:
RUNDETAARN:

**INTERIM:
METROPOL:
RUNDETAARN: 26. SEPTEMBER – 8. NOVEMBER 2009**

Interim består af en midlertidigt sammensat gruppe billedkunstnere fra flere generationer, der tidligere har udstillet på »Den Frie Udstilling«.

Ved udstillingen i Rundetaarn tager de udvalgte kunstneres værker alle udgangspunkt i temaet metropol med både figurative og abstrakte motiver.

KURATERET AF VILLY GRØNBORG & PETER HOLCK

UDGIVER Rundetaarns forlag

ESSAY Carsten Thau

KATALOGDESIGN & BILLEDREDAKTION Jeanne Betak Cleemann

FOTO Kunstnerne

Jeppe Sørensen 13+20+28+36+51+54+61+68+84

Anders Sune Berg 74-79

KATALOGGRUPPE Marianne Hesselbjerg, A.M. Jobim Jochimsen &

Jeanne Betak Cleemann

OVERSÆTTELSE Caitlin Madden

PAPIR Korsnäs Supreme 175g; Profibulk 150g

TYPOGRAFI Helvetica Neue

TRYK JMS Media System Ab

BØGBIND Förlagshuset Nordens Grafiska Ab

MILJØMÆRKET TRYKSAG UNDER LICENS NO. 341 080

ISBN 87-88714-21-7

UDSTILLINGEN ER STØTTET AF

Statens Kunstråds Billedkunstudvalg

Konsul George Jorck og Hustru Emma Jorcks Fond

L.F. Foghts Fond



KUNSTRÅDET
Danish Arts Council

**INTERIM:
METROPOL:
RUNDETAARN:**



KRISTIAN DEVANTIER
VILLY GRØNBORG
MARIANNE HESSELBJERG
PETER HOLCK
NIELS ERIK JENSEN
A.M. JOBIM JOCHIMSEN
THOMAS KIÆR
LISE NØRHOLM
PETER CHR. PETERSEN
EWA WERBER



METROPOL

DET MEST KARAKTERISTISKE ved vores epoke er udviklingen af mega-byer. Siden 2007 lever mere end halvdelen af jordens befolkning i byer, et verdenshistorisk skift. I 2050 vil 3/4 af jordens befolkning bo i byer. Byernes tiltrækningskraft er bemærkelsesværdig og deres vækst vil stille enorme krav til ressourcer, forsyninger og social stabilitet. I 2020 vil 1,4 milliarder mennesker bo i slum, afvandringen fra landdistrikterne vil i sig selv i nogle samfund true fødevareforsyningen. Verden vil i den selvsamme proces være præget af folkevandringer over landegrænser, emigrantarbejdere, organiseret kriminalitet, finansiell uro, epidemier, korruption, klimaomslag,—og alt dette vil slå ind i de urbaniserede samfund. Det 21. århundredes store bydannelser vil tumle med denne dynamik.

Storbyer består af fysiske strukturer der faciliterer et flow af mennesker, møder, kapital, information, trafik, varer. De er i højere grad end tidligere netværk bestående af såvel materielle som immaterielle strukturer.

Byerne ekspanderer gennem spredte landskabelige træk, trafiklinjer, *fun-scapes*, geometriske planer, punkthuse, *brand-scapes*, tilfældige og kaotiske udvidelser, tætheder, super-tætheder, non-places, mellemrum, spredt-lavt byggeri, sprawl, lufthavne, underjordiske forbindelser etc.

Væksten i den immaterielle dimension består i den digitale revolution, personlige medier, offentlige medier, rummets kolonisering med skærbilleder i metroen, på bagsæder af taxaer, busstoppesteder, facader, billboards,

armbåndsure, lufthavnsbusser, hotellobbies, I-pods, desuden via virtuelle økonomiske transaktioner, chat-sider, computeriserede styringsmekanismer for ikke at tale om mobiltelefoni, der for den forbipasserende trediemand og den talende skaber imaginære rum og forbindelser, der til stadighed forskyder sig.

København er en hovedstad, men ikke nogen verdensby og slet ikke nogen mega-by. I kraft af sin historie og sit ry er den dog 'et sted i verden' ud over, at vi lever i skæbnefællesskab med andre bysamfund på den internationaliserede planet og under en satellitparaply af øjeblikkelig kommunikation. Desuden er kloden og dens aktiemarkeder nu så integreret, at en begivenhed på den ene side af jorden straks får konsekvenser på den anden side.

København er en regional metropol, men næppe nogen verdensby. For at være en verdensby må en by være et sted, hvor man umiddelbart og slående fornemmer pulsen i sin egen epoke og det internationale samfund: hvad der er på spil politisk, socialt, demografisk,—hvor tingene er på vej hen. Dette fornemmer man som hurtige krusninger i hvilket som helst større bysamfund, dog udtalt i verdensbyen som et brus der overmander en. Verdensbyer reagerer seismografisk på tidens tegn og frembringer begivenheder som vi endnu ikke ved hvad betyder, men som her antager skikkelse.

Som metropoler vil vi betegne vigtige hovedstæder og storbyer generelt, og København er en sådan. De urbane, regionale centre, metropolerne, har over historisk tid fungeret som et delta for alle mulige strømme i landet og regionen, et delta hvori der aflejrer sig viden, bygningsværker, intelligensressourcer, et områdes stærkeste æste-

tiske og kunstneriske ytringer, de største biblioteker, arkiver, museer, domstole, centrale offentlige institutioner etc.

Dette giver metropolen en tyngde og tæthed, som også fremgår af diversiteten af mennesker. Ikke blot er der flere forskellige slags mennesker, professioner og typer, de typer der forekommer er også som følge af konkurrencen bedre til at skærpe deres profil, gøre den interessevækkende og distinkt. I metropolens transit indgår man i forbigående grupperinger: på caféen, i bussen, i metroen, i stormagasinet etc., men i disse grupper er man principielt anonym, gruppen lader sig ikke identificere som et vi. Den enkelte er en solist, der skrider igennem sådanne forbigående serier og man holder andre på afstand gennem høflighed. De fleste møder overkommer man gennem små tegn og civiliserede smil. Dette giver en betydelig frihed, man kan oven i købet manipulere sine roller, uden at der er nogen der blander sig, i modsætning til tilværelsen på landet eller i provinsbyen, hvor den sociale kontrol er stærkere. Samtidig kan det solistiske være en belastning, man skal selv syntetisere sit billede af verden, i modsætning til livet på landet, hvor man så at sige har sin faste rolle og identitet, som andre bekræfter. De andre er her et stabilt spejlgalleri for den enkeltes identitet i modsætning til metropolen, hvor billeder og selvbilleder kan synes flimrende, underlagt skiftende belysninger. Metropolmennesket antages derfor, som man siger med en tysk vending, at være *himmelhoch jauchzend, zum Tode betrübt*, altså at være euforisk helt oppe at køre den ene dag og nede i kælderens den næste.

Livet i metropolen er i den forstand spændende og elektrificerende. Siden Karl Marx beskrev dens enorme attraktioner, som en del af forklaringen på de store vandringer fra land til by, er metropolen indbegrebet af den moderne verden og det moderne liv.

Metropolen består ikke længere af historiske kvarterer i centrum omgivet af villaforstæder og drabantbyer. Den blev for længst udvidet med the urban sprawl, diverse sprængte områder med lagerbygninger, indfaldsveje, fabrikker, holdepladser, indkøbscentre, isolerede højhuse og enkeltstående campingvogne, brakmarker, forladte fabrikker, en skov af skilte og reguleringer, containere, højspændingsledninger etc. Man taler nu videre om post-urban sprawl, det forhold at metropolen strækker sine fangarme ud og integrerer store tilgrænsende, regionale territorier i sit økonomiske system gennem pendling, påvirkning af grundpriser, trafikal struktur mv. Samtidig bliver forholdet mellem natur, landskab og bebyggelse forvandlet til et kvasi-urbant landskab, den horisontale by. Det åbne land er under afvikling.

Metropolen er ifølge sin natur skræmmende og selve 'the thrill of modernity'. Den er, som det hedder i et digt af Allan Ginsburg, den store Moloch, der æder sjæle op, men samtidig arena for den absolutte spænding og delagtighed i 'verden' og sin samtid, som stadig færre mennesker ønsker at gå glip af. »På landet kan man kun vegetere« som filosofen Th. W. Adorno bemærkede i en aforisme.

CARSTEN THAU

KRISTIAN DEVANTIER







ET VII

KRISTIAN DEVANTIER 2004



KRISTIAN DEVANTIER

* 1971 BOR OG ARBEJDER I KØBENHAVN

1994-2000 DET KONGELIGE DANSKE KUNSTAKADEMI, KØBENHAVN

UDSTILLINGER

2008 »Casserole«, Galerie Mikael Andersen, København (+2007 +2006)

2007 »Kristian Devantier & Shen Liang«, dARTex, Beijing »Decembris-
terne«, Den Frie Udstillingsbygning, København »Grønningen«, Charlott-
tenborg, København 2005 »Charlottens Eftersudstilling«, København
»Interim 2005«, Den Frie Udstillingsbygning, København Ringsted Galleriet,
(med Kathrine Ærtebjerg) »Jan Groths Samling«, Rogaland Kunstmu-
seum, Norge 2003 »Kunsthistoriens Lange næse no. 1«, Mellemdækket,
Charlottensborg, København »Charlottens Forårsudstilling«, København
(+1997)

BIBLIOGRAFI

Pigen, havfruen, de to bokser og julemanden. Udst. katalog, 2006

Hej Hjerter. Tegninger og tekst, Adressens Forlag, 2005

Da hesten rørte det elektriske hegn ... Udst. katalog, 2003

Pistprotta nr. 27. Space Poetry, 1997

Collage. Høst & søn, 1992

LEGATER

Statens Kunstfond arbejdslegat, 2005

Kunststyrelsens udstillingslegat, 2004

MEDLEM AF

Kunstnersamfundet, BKF

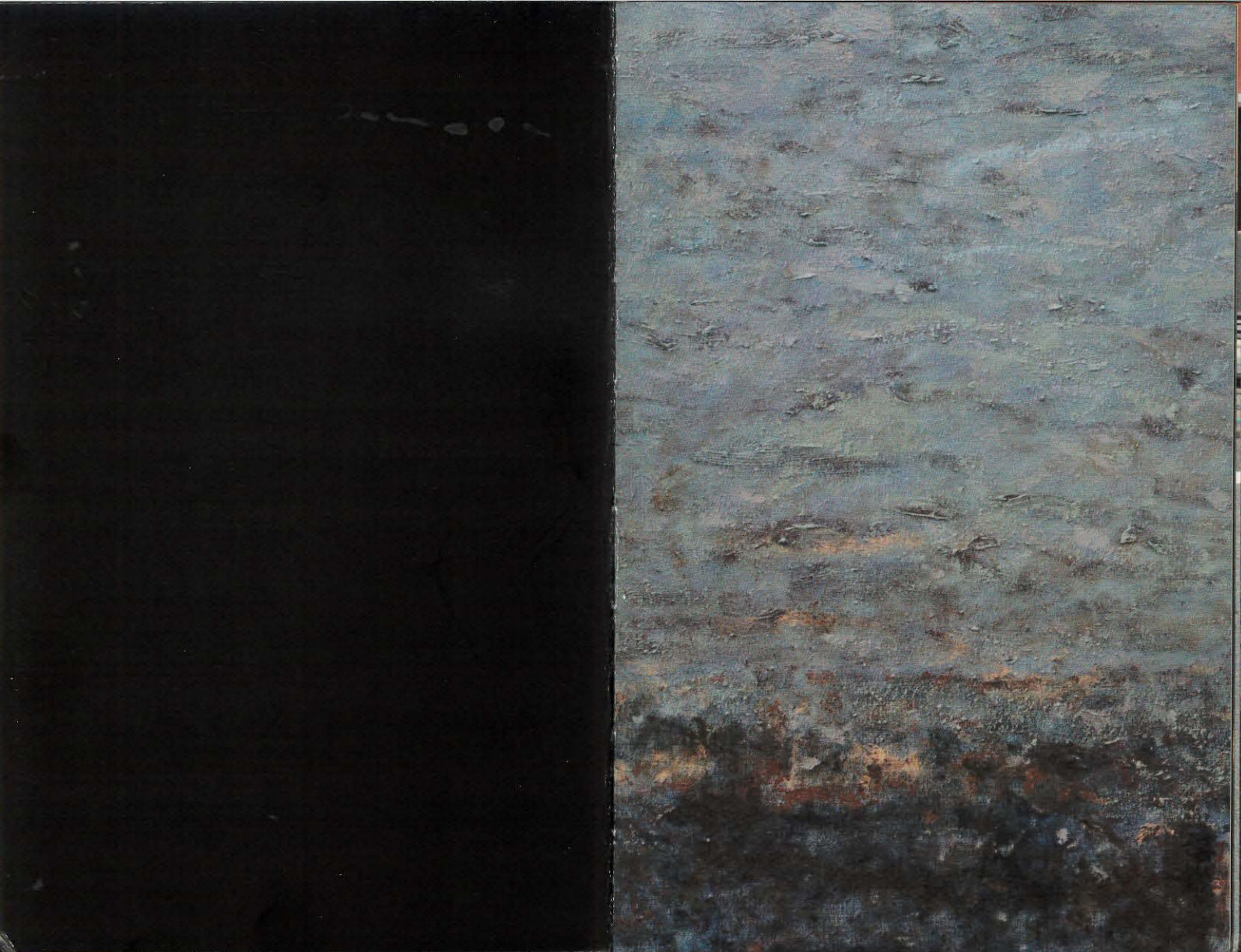
KONTAKT

k_devantier@hotmail.com

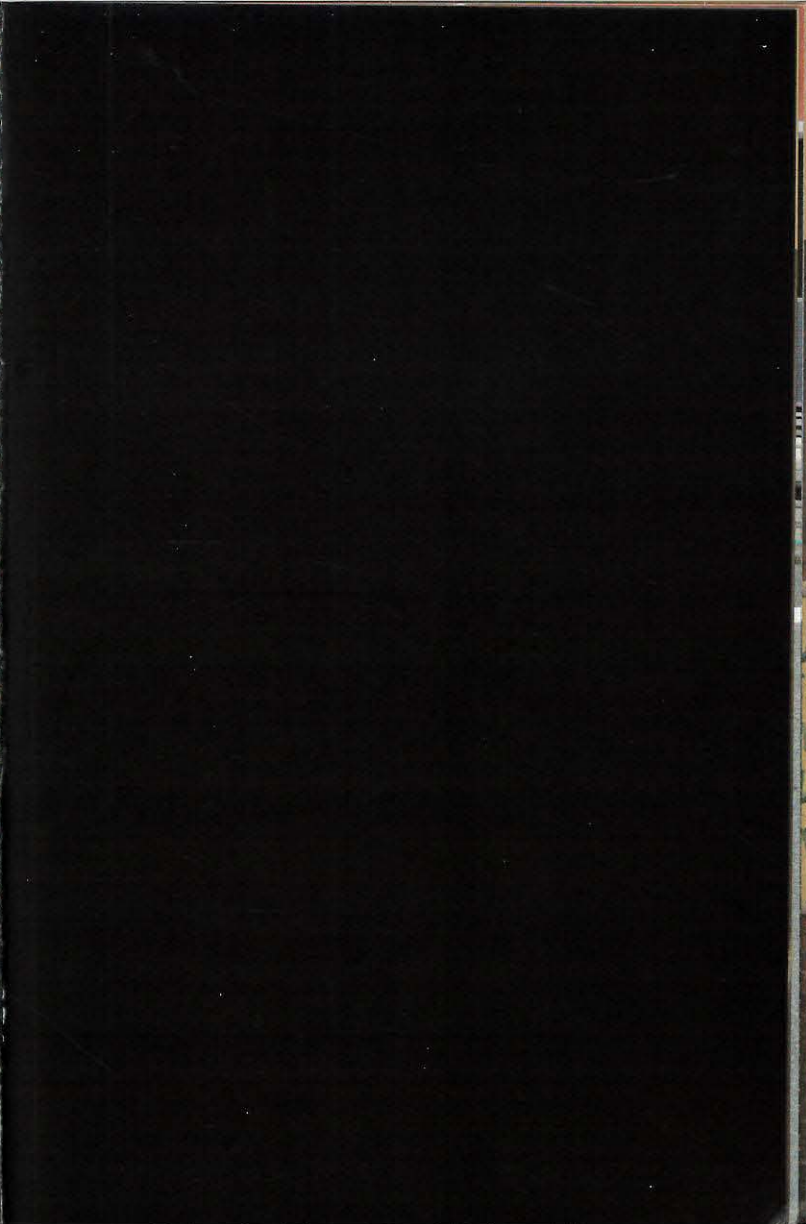
Galerie Mikael Andersen, Bredgade 63, 1260 København

T +45 3315 4045

VILLY GRØNBORG







VILLY GRØNBORG

* 1954 BOR OG ARBEJDER PÅ FREDERIKSBERG
1973-1979 DET KONGELIGE DANSKE KUNSTAKADEMI

UDSTILLINGER

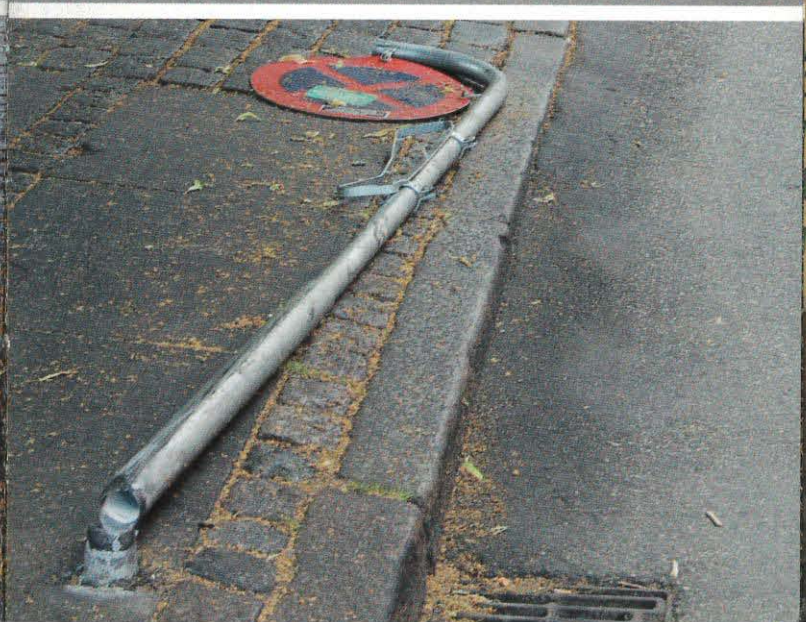
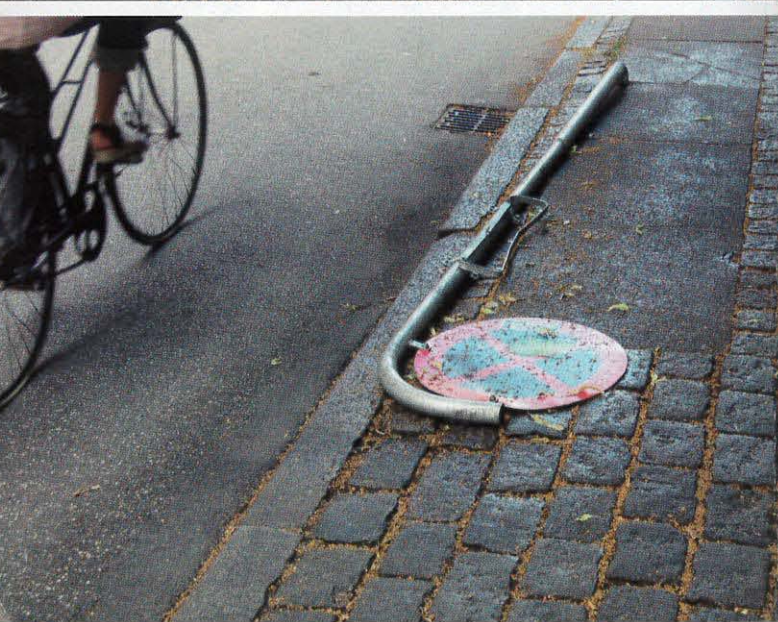
2009 »Malerier af en storbyeremit«, Møstings Hus, Frederiksberg
(separatudstilling) 2005 »Interim«, Den Frie Udstillingsbygning,
København 1973 »Kunsternes Efterårsudstilling«, Den Frie Ud-
stillingsbygning, København

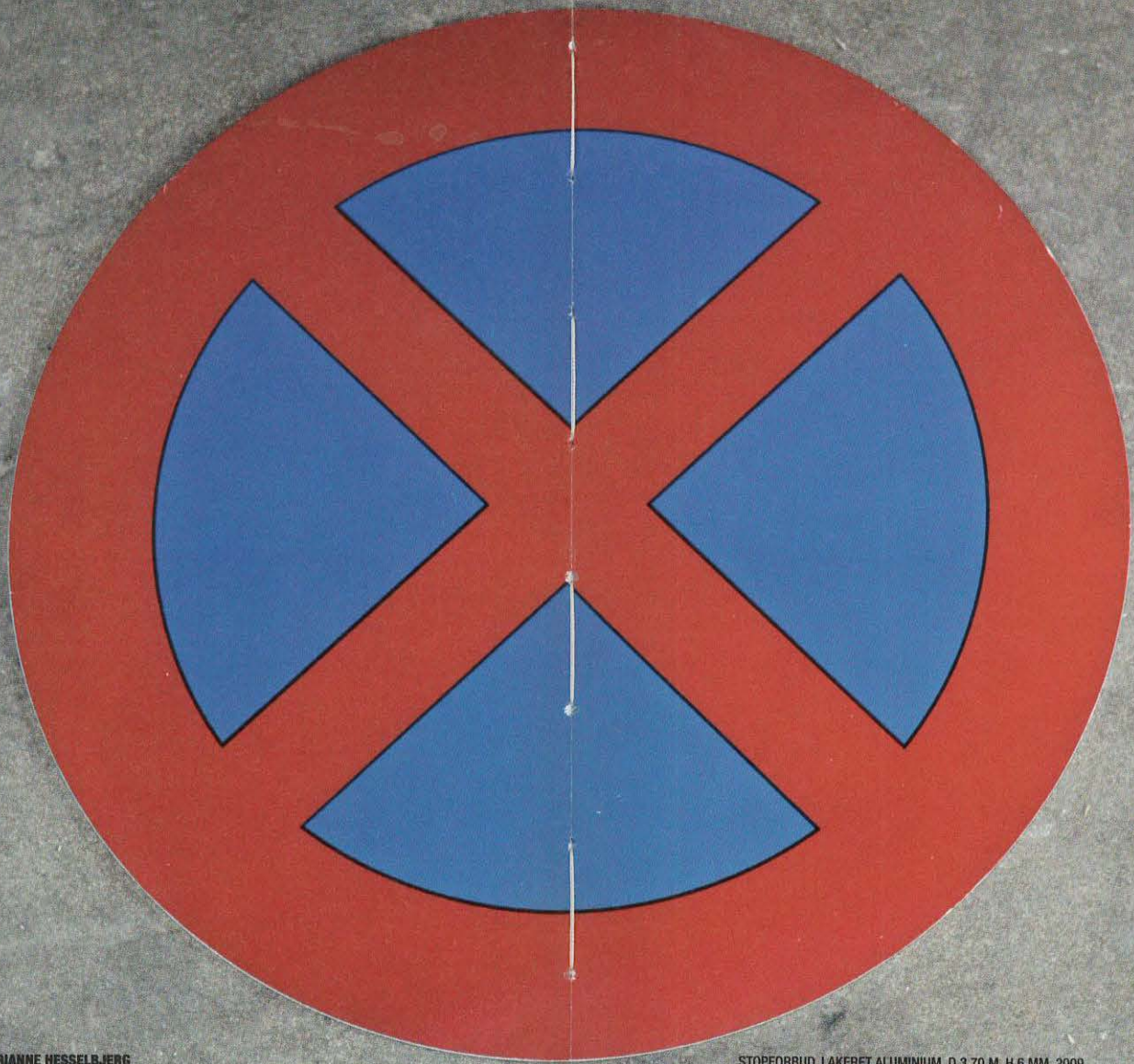
KONTAKT

villyg@get2net.dk
Nylandsvej 24, 1.th., 2000 Frederiksberg
T +45 3886 1794

MARIANNE HESSELBJERG









MARIANNE HESSELBJERG

* 1949 BOR OG ARBEJDER I KØBENHAVN
1979-1986 DET KONGELIGE DANSKE KUNSTAKADEMI, KØBENHAVN

UDSTILLINGER

Thorvaldsens Museum, Brandts Klædefabrik, Århus Kunstbygning,
Vejle Kunstmuseum, Statens Museum for kunst

UDSMYKNINGER

Odense Politistation, Slagelse Politistation, Vestled, Hvide Sande

REPRÆSTENTERET

Statens Museum for Kunst Nordjyllands Kunstmuseum
Hygum Kunstmuseum Ny Carlsberg Fondet

LEGATER

Edouard Eggeling og hustrus Fond
Kai Nielsens legat
Statens Kunstfonds Livsvarige ydelser
Anna Klint Sørensens fond

LITTERATUR

Skulptur på Thorvaldsens Museum, Michael Hubl
Mellemrum, Cecilie Høgsbro
Vestled, i »5th Rosa Barba European Landscape Biennial Catalogue.«
Ny Agenda/New Agenda – dansk landskabssarkitektur 2003-2008

MEDLEM AF

Kunstnersamfundet, BKF
Akademiet, 1999-2011
Statens Kunstfonds udvalg, 1996-98
Akademiraadet, 2001-03

KONTAKT

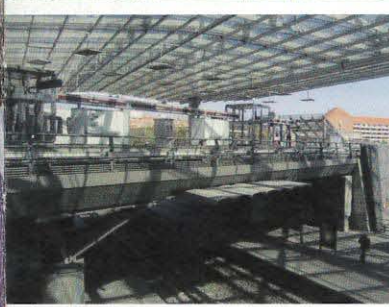
mhesselbjerg@post.tele.dk
Nørre Farimagsgade 33A 4.th, 1364 København K, T +45 26 12 98 81
www.mariannehesselbjerg.dk www.kunstdk.dk

TAK TIL

Veta

PETER HOLCK









PETER HOLCK

* 1954 BOR OG ARBEJDER PÅ FREDERIKSBERG
1974-1981 DET KONGELIGE DANSKE KUNSTAKADEMI, KØBENHAVN

UDSTILLINGER

2008 06 Galleri Kant, Fanø (med Ole Broager) 2007 Dansk Svenska
Kompaniet, Ystad 2006 Galleri Lars Borella, København 2005 Møstings
Hus, Frederiksberg »INTERIM«, Den Frie Udstillingsbygning, København
2001 »Ny Abstraktion«, Arken »16«, Den Frie Udstillingsbygning, Køben-
havn »That«, Den Frie Udstillingsbygning, København 1998 Gentofte
Kunstmuseum (+1982 med Morten Skriver) »Hovedstadens Museum«,
Den Frie Udstillingsbygning, København 1991 »84 Galleri Kongo«,
Overgaden (med Villy Grønberg) »View«, Charlottenborg 1987 »In Situ«,
Glyptoteket (med C. Jensen) 1984 »Gud og grammatik«, Charlottenborg

UDSMYKNING

Kriminalforsorgens Uddannelsescenter Svaneparken (med E. Werber),
2001

REPRÆSENTERET

Trapholt
Kobberstiksamlingen
Statens Museum for Kunst
Randers Kunstmuseum

LEGATER

H.C. Koefoeds Fond
Gottfred Eickhoffs Fond
Statens Kunstfonds Rejselegat 2002, 2001, 1988

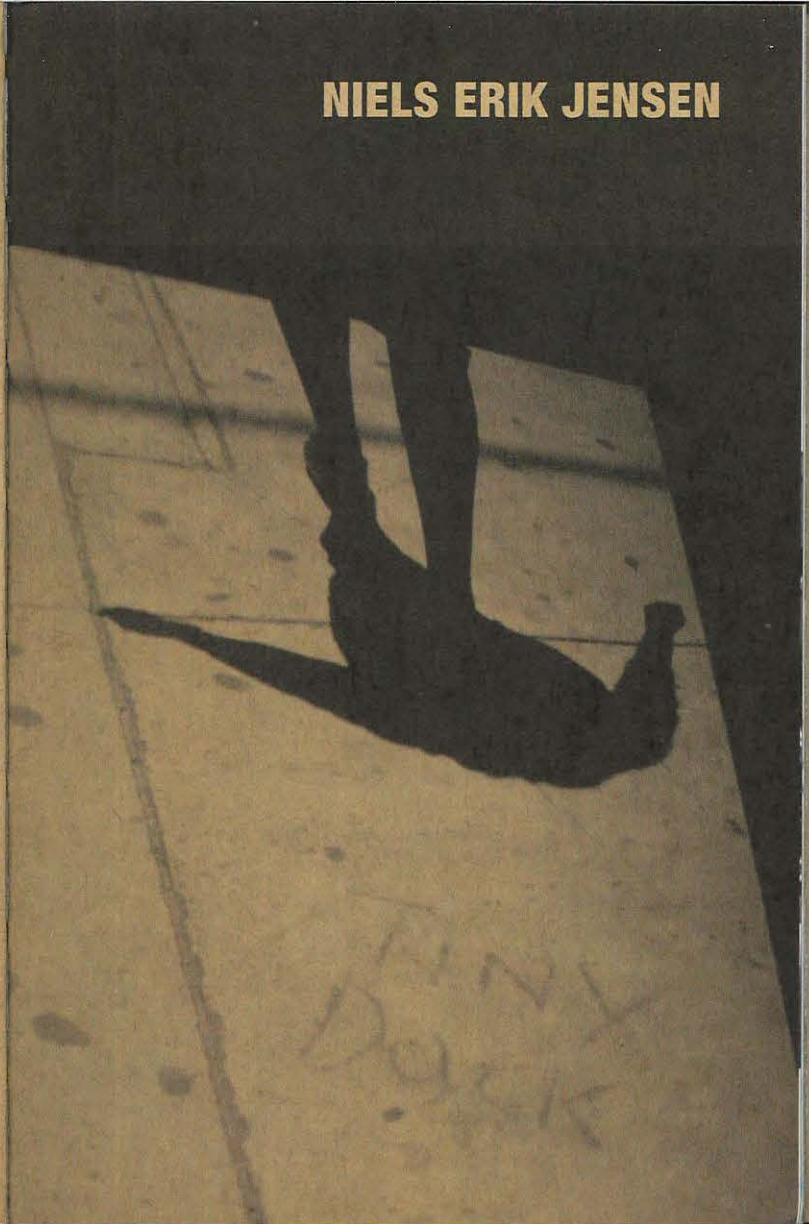
MEDLEM

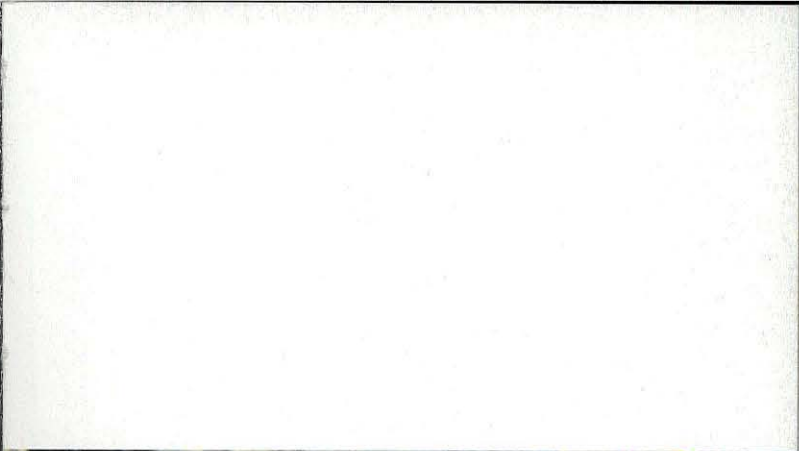
Kunstnersamfundet og BKF

KONTAKT

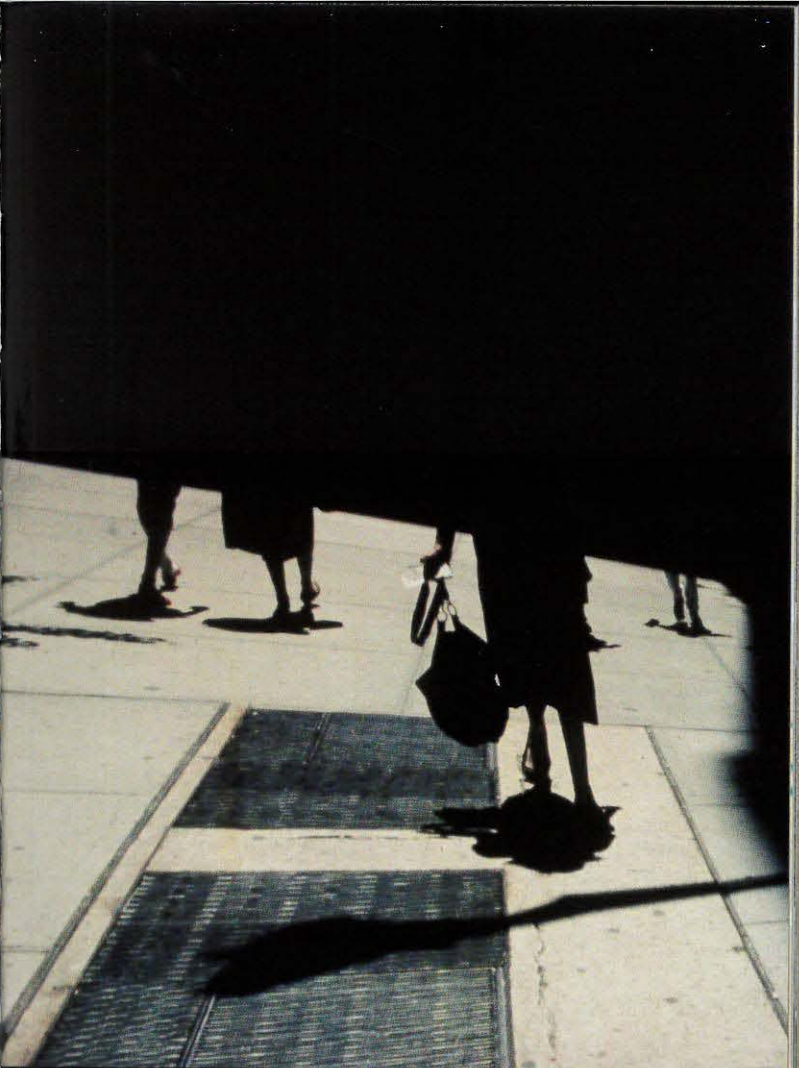
peterholck@get2net.dk
Peter Bangsvej 123, 3th, 2000 Frederiksberg T +45 3879 0634
www.peterholck.dk
www.artnet.dk
www.kunst.dk
www.bkf.dk

NIELS ERIK JENSEN









NIELS ERIK JENSEN

* 1949 BOR OG ARBEJDER PÅ FREDERIKSBERG OG I KØBENHAVN
1983-85 KUNSTAKADEMIETS KUNSTPÆDAGOGISKE SKOLE
1973-1977 DET KONGELIGE DANSKE KUNSTAKADEMI, KØBENHAVN

UDSTILLINGER

2005 »Interim«, Den frie Udstillingsbygning, København Byggeriets Hus, Frederiksberg 2004 »Fabrikken & Sammenslutningen af Danske Kunstforeninger«, Portalen Greve 2003 »Interim, Den Frie Udstillingsbygning, København 2001 »16«, Den Frie Udstillingsbygning 1999 »That«, Den Frie Udstillingsbygning, København 1997 »Hovedstadens Museum«, Den Frie Udstillingsbygning, København

REPRÆSENTERET

Statens Kunstfond
Statens Museum for Kunst, Kobberstiksamlingen

LEGATER

Arbejdslegat fra Statens Kunstfond, 2006

MEDLEM AF

Kunstnersamfundet

KONTAKT

nerikjensen@hotmail.com
Folkvarsvej 13, 2., 2000 Frederiksberg, T +45 3811 4424

TAK TIL

Ebbe Stub Wittrup

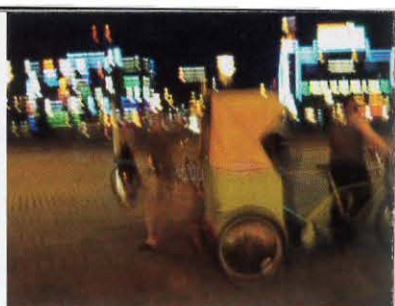
A.M. JOBIM JOCHIMSEN

§ 291.

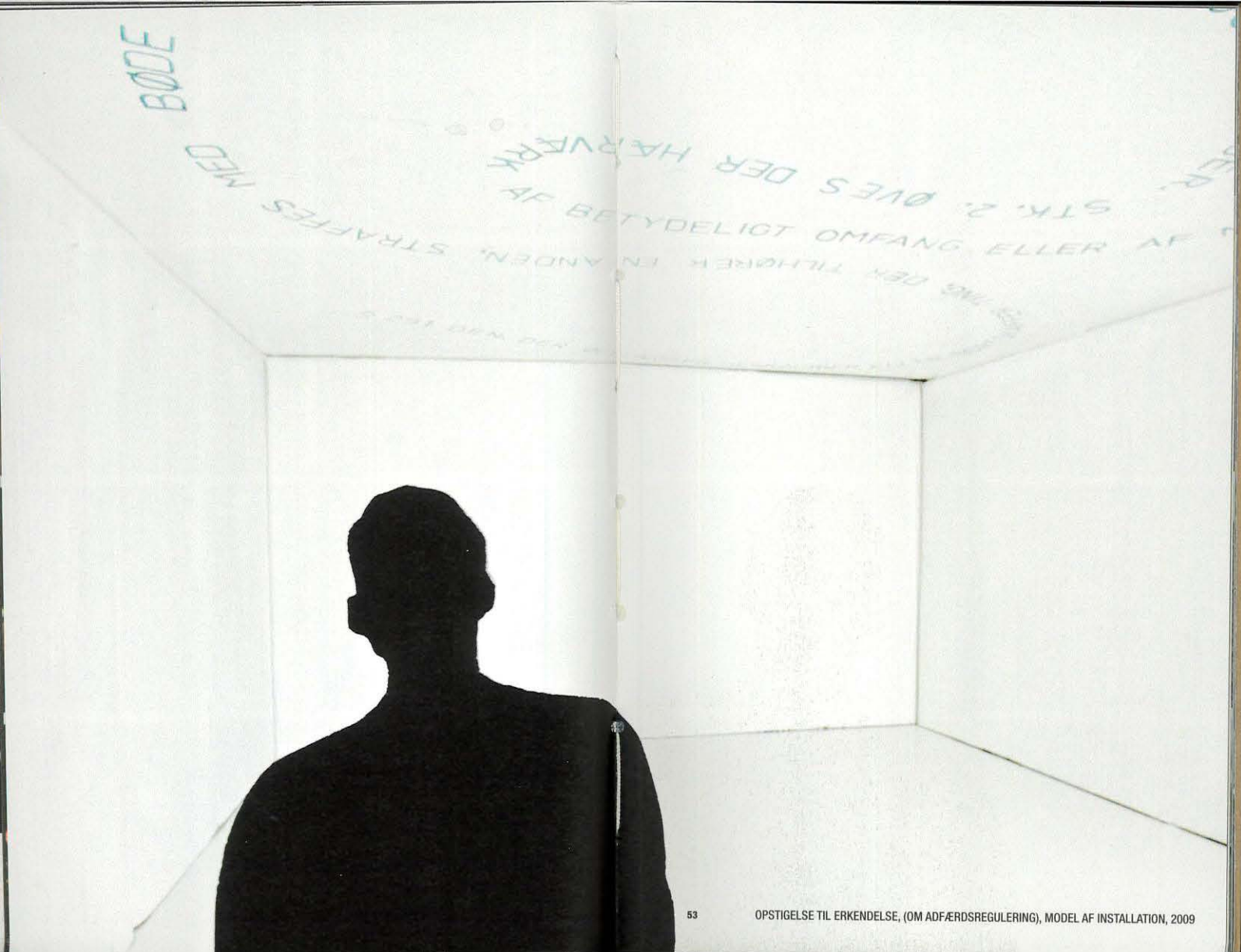
DEN, DER ØDELÆGGER, BESKADIGER ELLER BORTSKAFFER TING, DER TILHØRER EN ANDEN, STRAFFES MED BØDE ELLER FÆNGSEL INDTIL 1 ÅR OG 6 MÅNEDER.

STK. 2.

ØVES DER HÆRVÆRK AF BETYDELIGT OMFANG ELLER AF MERE SYSTEMATISK ELLER ORGANISERET KARAKTER, ELLER ER GER- NINGSMANDEN TIDLIGERE FUNDET SKYLDIG EFTER NÆRVÆRENDE PARAGRAF ELLER EFTER § 180, §181, §183, STK. 1 OG 2, § 184, STK.1, § 193 ELLER §194, KAN STRAFFEN STIGE TIL FÆNGSEL I 6 ÅR.



ORGANISERET
ÄR 1
OG 6 MÅNEDER
TIT
KAT



BØDE

STK. 2. ØVES DER HÆRVERK
AF BETYDELIGT OMFANG ELLER AF
STRAFFES MED
ANDEN, STRAFFES MED

FANGSEL



DER HÅRVEK

TØJLADYLB JÅ

TØRER EN ANDEN. STRAF

A.M. JOBIM JOCHIMSEN

* 1952 BOR OG ARBEJDER I KØBENHAVN
1990-92 MFA, CARNEGIE MELLON UNIVERSITY, PITTSBURGH, PA
1985-90 DET KONGELIGE DANSKE KUNSTAKADEMI, KØBENHAVN
1981-82 L'ACCADEMIA DI BELLE ARTI, ROM
1972-79 CAND. JUR., KØBENHAVNS UNIVERSITET

UDSTILLINGER

2007 »Pd.e.s.-Pd.a.s.«, North, København 2005 »05 Interim«, Den Frie Udstillingsbygning 2003 »Transit:CPH«, Charlottenborg, København 2002 »Skyggen af den gode smag«, Kunstindustrimuseet, København 2001 »Pap og plat, måltidet sat til vægs«, Kunstmuseet Trapholt »Inter Metropolis«, Tate Gallery, London Festsalen, Kunstakademiet, København Siden 1999 samarbejde med Anne Tophøj i situations- og souvenirfirmaet Souvenix

UDSMYKNING

Charlotteskolen, Hedehusene

REPRÆSENTERET

Hygum Kunstmuseum
Trapholt Kunstmuseet
Kunstindustrimuseet

KURATERINGSOPGAVER

»REAL«, Röhsska Museet, Göteborg
»Fremtidens tradition. Innovation i dagligdagen«, Paris

LEGATER

Akademirådet, 2007
Kunstrådets produktionstilskud, 2004+03+02
Statens kunsthåndværk, arbejds- og rejselegater, 2001-06

MEDLEM

Kunstnersamfundet, BKF

KONTAKT

jobim@mail.dk
Gyldenlakvej 25, 3., 5, 2300 København S
T +45 3284 9424

THOMAS KIÆR









THOMAS KIÆR

* 1954 BOR OG ARBEJDER I KØBENHAVN
1990-92 DET KONGELIGE DANSKE KUNSTAKADEMI, KØBENHAVN

UDSTILLINGER

2009 Galleri Brænderigården, Horsens 2007 Galleri Bie&Vadstrup, København Galleri Futura, Stockholm 2006 Thorasminde, Bagsværd
2005 2003 »Interim« Den Frie udstillingsbygning, København 2004 DCA Gallery, New York 2001 »16« Den Frie udstillingsbygning, København Stockholm Art Fair 1999 »Ovalen«, Den Frie udstillingsbygning, København »That«, Den Frie udstillingsbygning, København 1997 »Hovedstadens Museum«, Den Frie udstillingsbygning, København 1996 Galleri Hummeluhre, Århus 1995 Påskeudstillingen i Tistrup 1991 »Charlottenborgs Efterårsudstilling«, København 1990 Franz Pedersens Kunsthandel, Horsens 1987 »Moderne Kunst«, Overgaden, København

REPRÆSENTERET

Ny Carlsberg fondet
Statens Kunstfond
Sønderjyllands Kunstmuseum
Kunst på arbejdspladsen
Udenrigsministeriet
Copenhagen Business School

LEGATER

Statens Kunstfond
Henry Heerups legat
Aage og Yelva Nimbs Fond
Henny Sophie- og møbelarkitekt Axel Clausens legat

MEDLEM

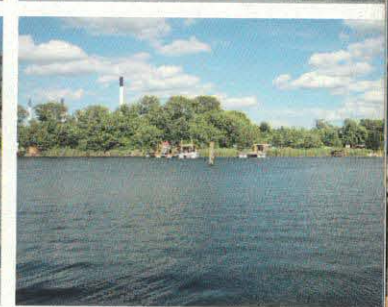
Kunstnersamfundet, BKF

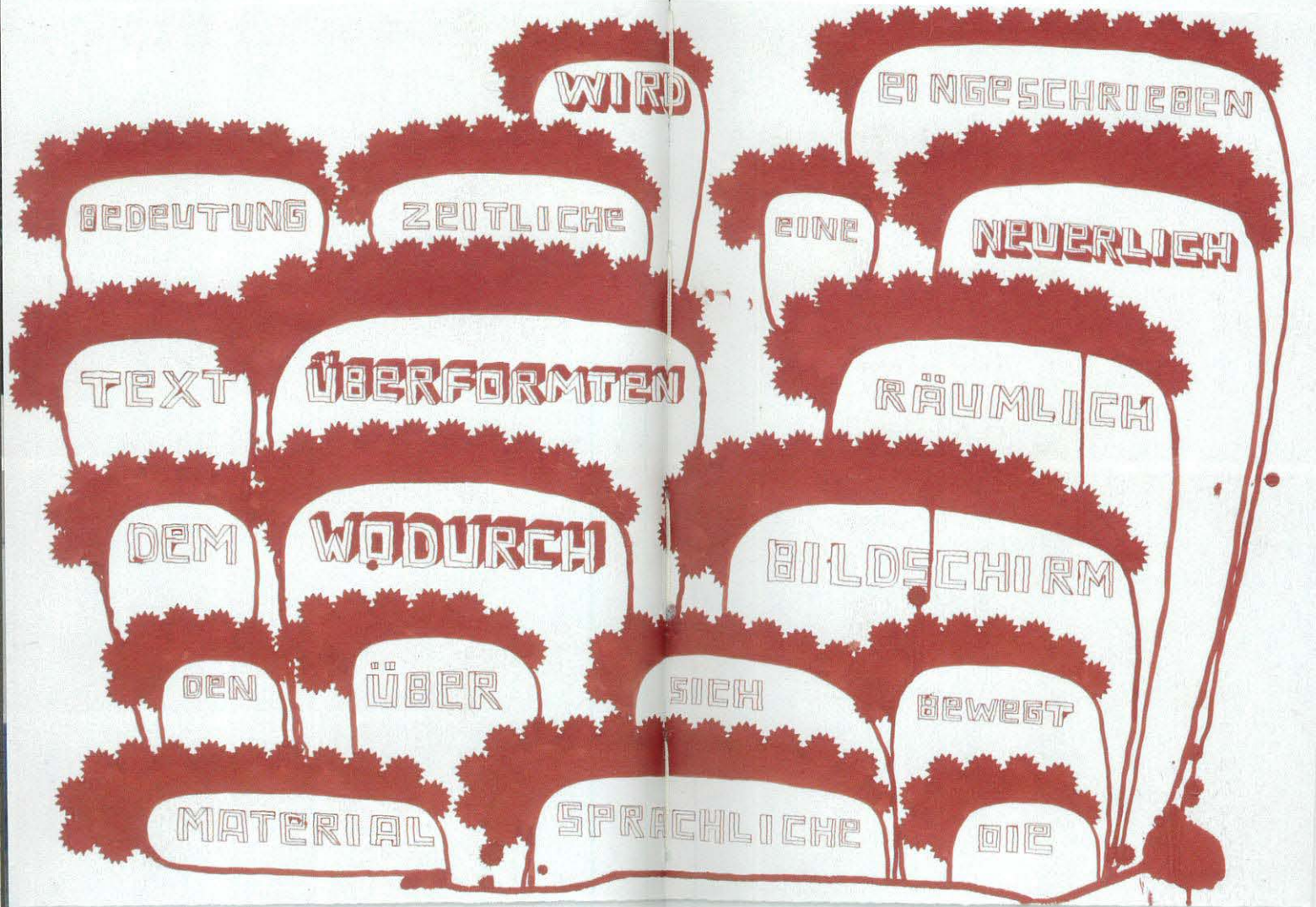
KONTAKT

tkiaer@yahoo.dk
Peter Fabersgade 35, 2.tv. 2200 København N, T +45 3535 7999

LISE NØRHOLM









LISE NØRHOLM

* 1961 BOR OG ARBEJDER I KØBENHAVN
1992 DET KONGELIGE DANSKE KUNSTAKADEMI, KØBENHAVN
1985 SKOLEN FOR BRUGSKUNST, KØBENHAVN

UDSTILLINGER

2009 »Interim:Metropol:Rundetaarn«, København »MaterialZone«, Aarhus Kunstbygning »Fabrikken besøger Illum«, Illums Bolighus, København
»PapirFarvePladeFigur«, Ringsted Galleriet 2008 Gæst på »Decembris-terne«, Den Frie Udstillingsbygning, København »Perma«, Bie&Vadstrup Galleri, København »100 Däniske Grafiken«, Grafik Museum Stiftung Schreiner, Bad Steben, DE »Vægtilvæg – Rhythm&Poetry«, Filosofgangen, Odense Hvide Sande Sluse/Manøregangen, Hvide Sande
2007 »Maddag«, Amagerfælledvej 5 projekter, København »So Many Can't Be Wrong«, Det Danske Kulturinstitut, Edinburgh, GB Gæst på »Kammeraterne«, Den Frie Udstillingsbygning, København 2006
»Black&Blue«, Danske Grafikeres Hus, København »Egos Pose Alone«, Bie&Vadstrup Galleri, København

LEGATER

Arbejds – og rejselegater fra Statens Kunstfond samt diverse produktionsstøtte fra Kunstrådet

MEDLEM AF

Kunstnersamfundet

KONTAKT

lisenoerholm@culdesac.dk
Skt. Annægade 45, 1.th, 1416 København K
T +45 3254 5292
M +45 2818 6646

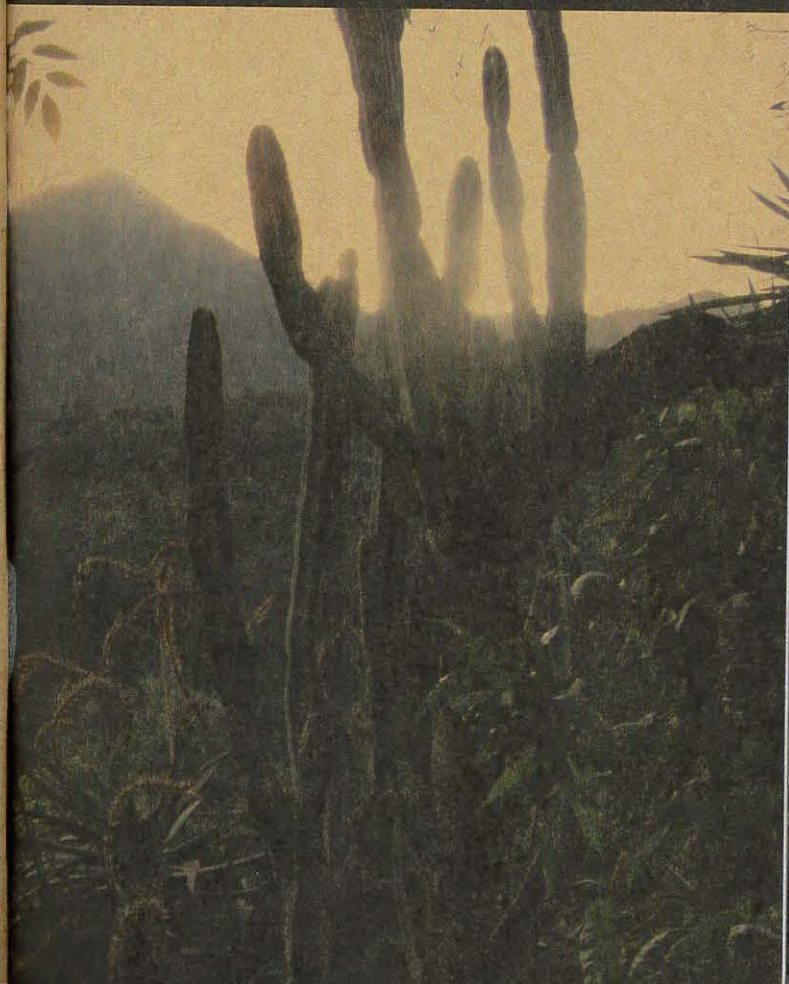
www.kunstdk.dk
www.bie-vadstrup.com

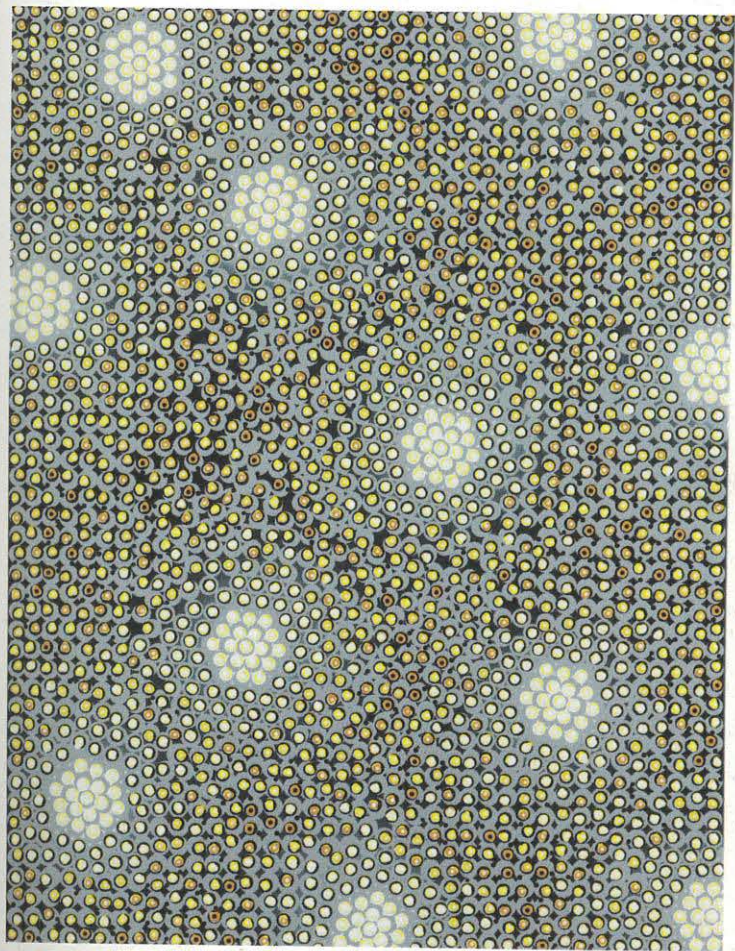
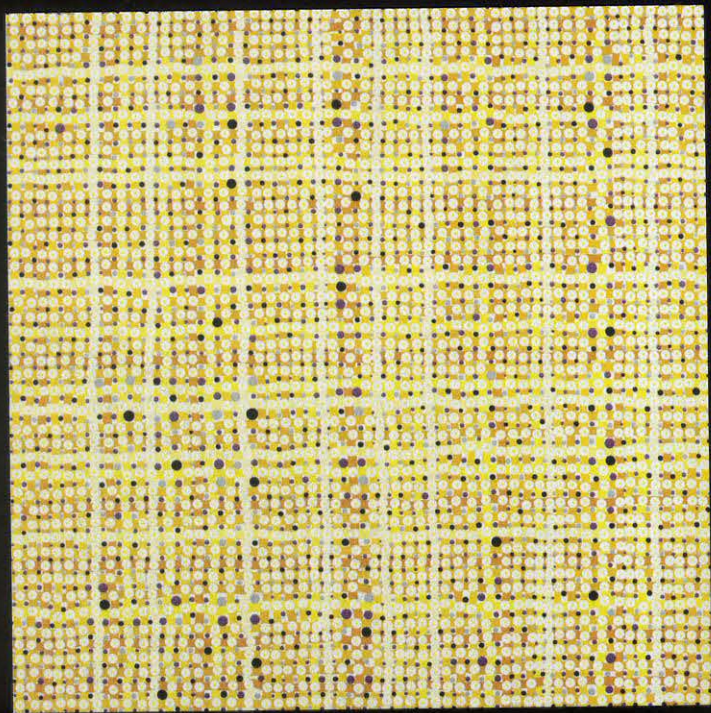
PROJEKTET ER STØTTET AF

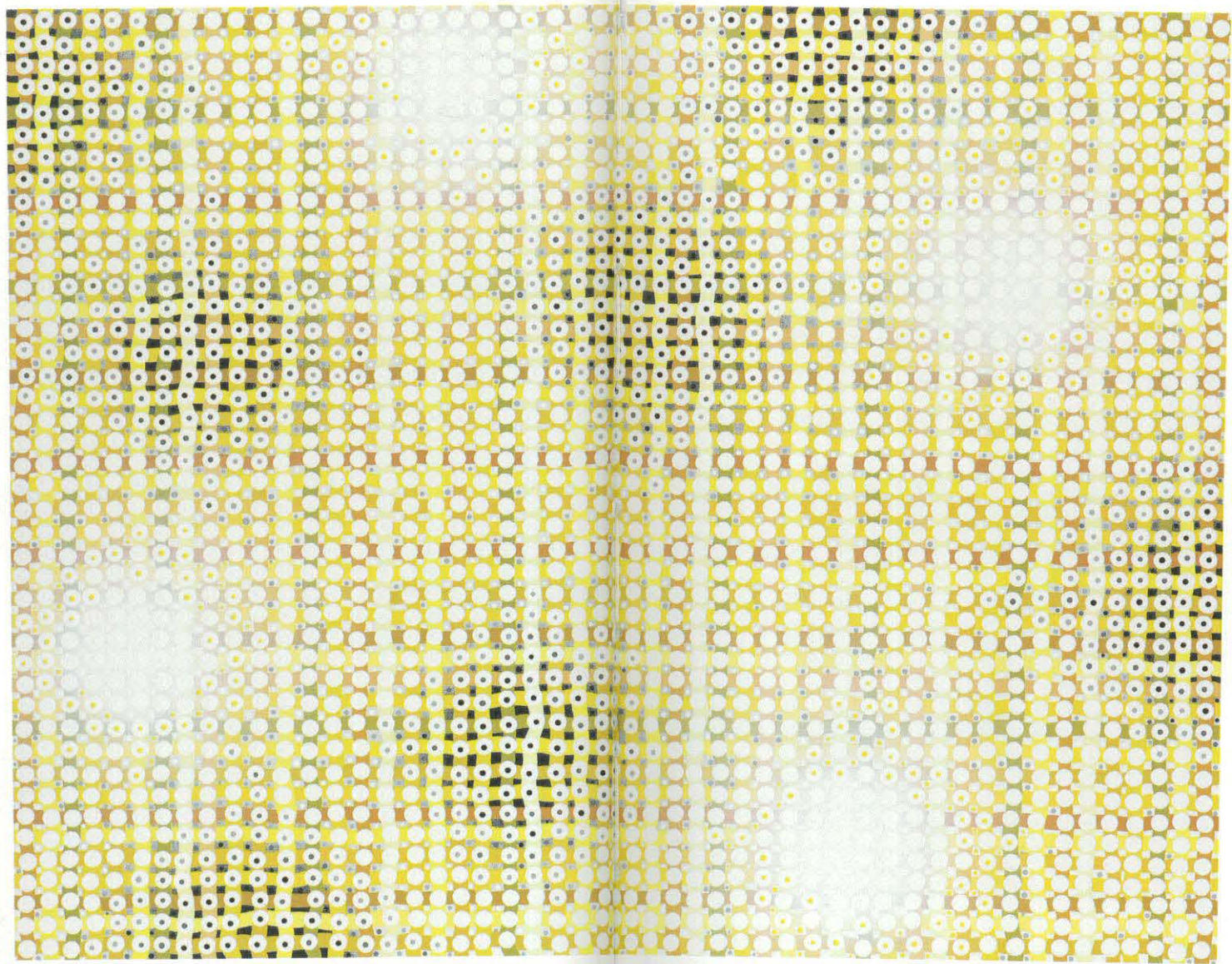
Statens Kunstråds Billedkunstudvalg

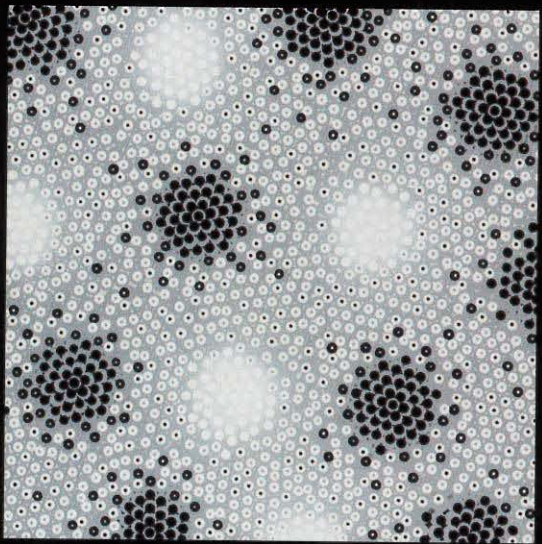
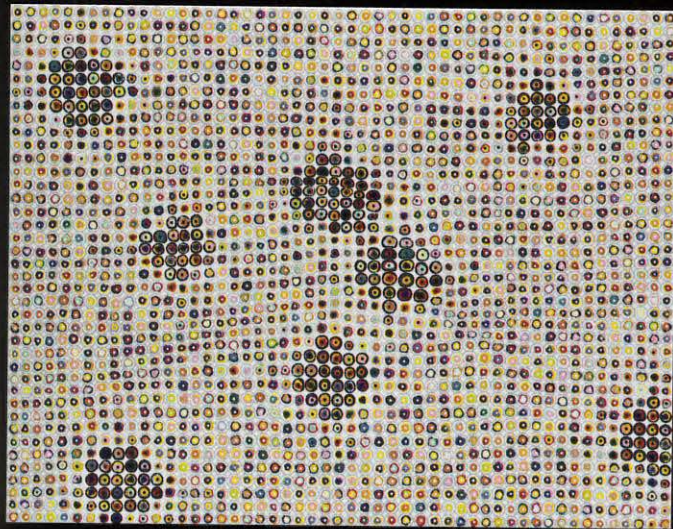
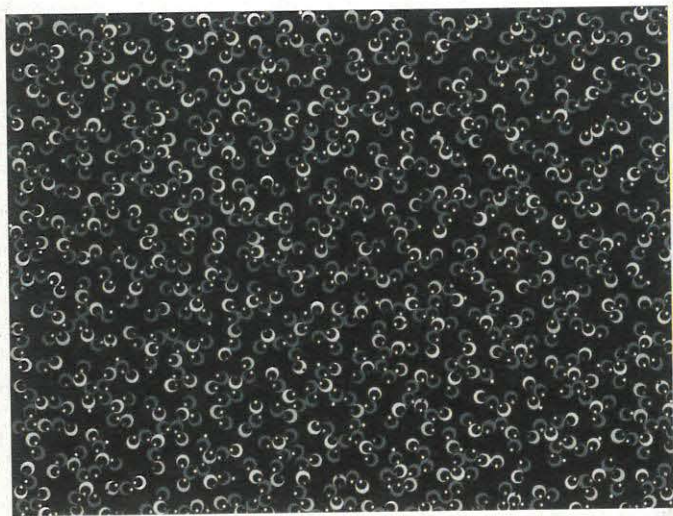
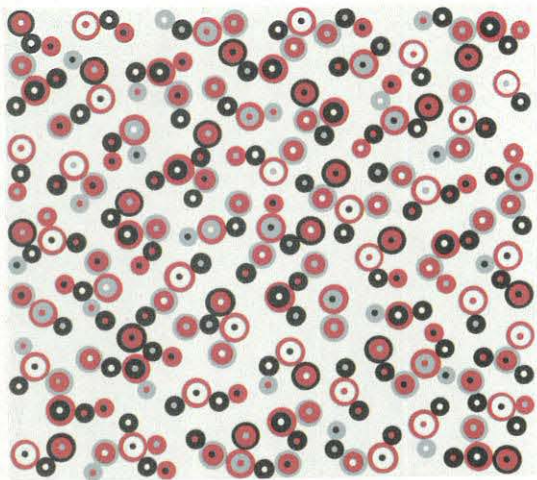
PETER CHR. PETERSEN

Unreal city – eating all out and staying in,
støbt polymer folie, 50 m², 2009









PETER CHR. PETERSEN

* 1973 BOR OG ARBEJDER I KØBENHAVN

1992 DET KONGELIGE DANSKE KUNSTAKADEMI, KØBENHAVN

1985 SKOLEN FOR BRUGSKUNST, KØBENHAVN

UDSTILLINGER

2009 Frederikshavn Kunstmuseum (+2005) Galleri Esplanaden 3
(+2007) Byggeriets Hus (+2008 +2003) 2008-06 Galleri Weinberger,
Kronborg Slot 2007 Ålborg Kunstpavillion Artboks.dk Møstings Hus
(+2003) 2006 Carblock.dk Artboks.dk Senko Studio Kunstnu.dk
Kulturum, Hammenhøg, S (+2005) 2005 Den Frie Udstillingsbygning,
København Project Room 2004 Århus Kunstbygning Juschka Fine Arts,
New York 2003 Kunstcenter Silkeborg Bad, Randers Kunstmuseum, Art
Miami (+2002) 2003 01-99 Galleri Projekt 2001 Portalen 2000-1998
Charlottenborgs Forårsudstilling, American European Fine Art, New York,
Udstillingsstedet Spanien, 1998 Vesterbro Kunsthø, K E (+1997)

REPRÆSENTERET

Statens Kunstfond
Novo Nordisk
H. Lundbeck
Rødovre Kommune
Gyldendal
Oticon
Haldor-Topsø
Nordea

LEGATER

Statens Kunstfonds 2-årige arbejdslegat
Kulturministeriets N.Y. støtte
Billedkunstrådets Publikationsstøtte
Københavns Kunstfond

MEDLEM AF

Kunstnersamfundet

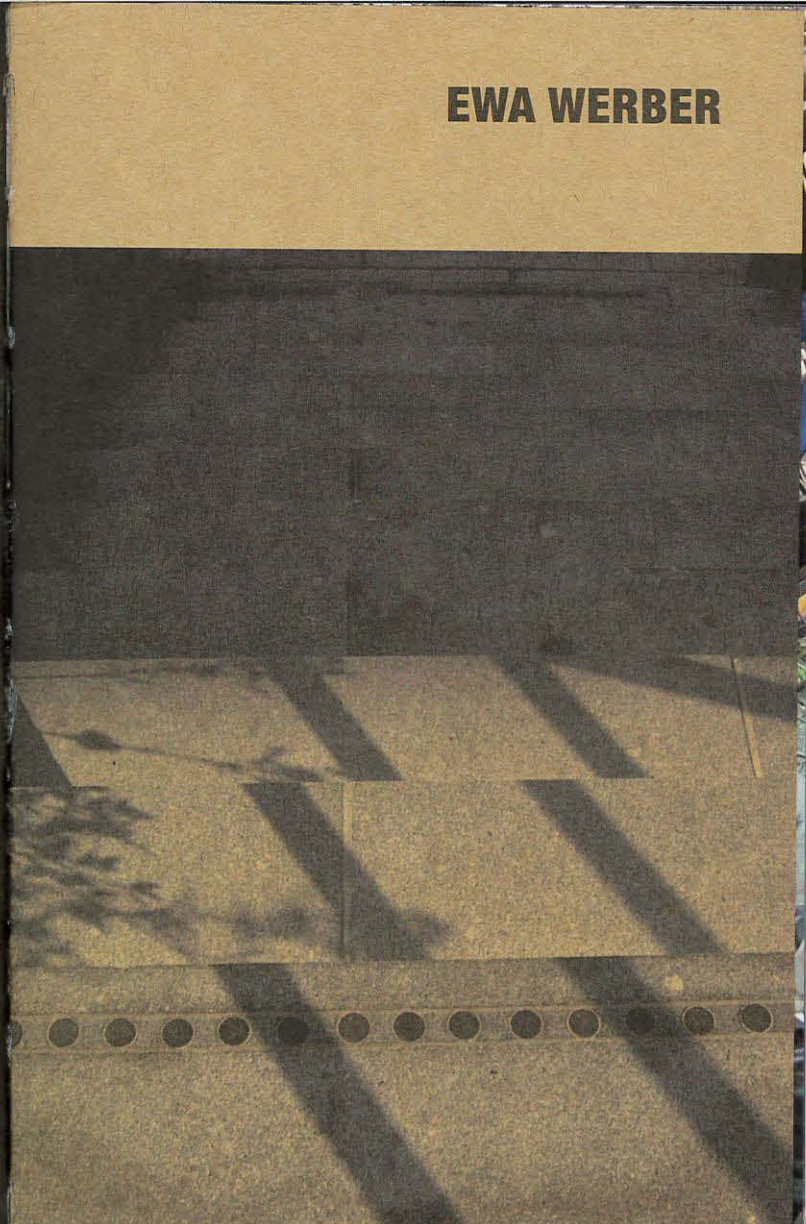
KONTAKT

avelon31@gmail.com

Rydsletten 1, 1. tv., 2720 Vanløse, T +45 2068 5406

www.peterchrpetersen.dk

EWA WERBER









EWA WERBER

* 1952 BOR OG ARBEJDER PÅ FREDERIKSBERG
1980-82 KUNSTAKADEMIETS KUNSTPÆDAGOGISKE SKOLE
1975-80 DET KONGELIGE DANSKE KUNSTAKADEMI, KØBENHAVN
1971-75 DET JYSKE KUNSTAKADEMI, ÅRHUS

UDSTILLINGER

2008 »Objekter«, Galleri Albrechtsen 2004 Byggeriets Hus, Frederiksberg »Interim«, Den Frie Udstillingsbygning (+2003) 2001 »16«, Den Frie Udstillingsbygning, København 1999 »non-verbal«, Rampen, København »Synergi«, Pakhuset, Nykøbing, »that«, Den Frie Udstillingsbygning, København 1997 »Hovedstadens Museum«, Den Frie Udstillingsbygning, København 1995 Skovhuset, Værløse 1994+92 Galleri 2112, København 1989 Galleri Marius, København 1988 Frederiksund Rådhus, 1986+82+84 K.E. 1985+84+82+80-78+75 Forårsudstillingen Charlottenborg, København Viborg Stiftmuseum 1984 Århus Kunstpavillon 1982 Amnesty3, Nicolaj, København K P, Århus

UDSMYKNING

Kriminalforsorgens Uddannelsescenter Svaneparken, Birkerød, 2001 (med P. Holck)

LEGATER

Det Danske Institut i Rom
Gottfred Eickhoffs Fond, 2002+01
Statens Kunstfonds Rejselegat, 1984

MEDLEM AF

BKF

KONTAKT

Peter Bangsvej 123, 3.th., 2000 Frederiksberg
T +45 3879 0634
www.ewawerber.com

METROPOLIS

THE EVOLUTION OF MEGACITIES is the defining characteristic of our era. Since the year 2007 over half the world's population have been city-dwellers: Historical change on a global scale. By 2050 3/4 of the people on the planet will live in cities. The draw of these cities is remarkable and their growth will require vast amounts of resources and social stability. By 2020 1,4 billion people will live in slums, in some societies the phenomenon of rural depopulation will threaten food-supplies in its own right. Throughout this process the world will be dominated by cross-border migration, emigrant workers, organized crime, financial unrest, epidemics, corruption, climate change, ... and all this will impact urbanized societies.

These are the dynamics that will challenge the great urban formations of the 21st century.

Cities consist of physical configurations that facilitate the flow of people, meetings, capital, information, traffic, goods, ... They are increasingly becoming networks of material and immaterial structures.

Cities are expanding through scattered landscapes, traffic veins, *fun*-scapes, geometric plans, tower blocks, *brand*-scapes; random chaotic expansions, densities, super-densities, non-places, interstices, spread-out low-density development, sprawl, airports, underground connections, etc.

The increase in immaterial connectivity is constituted by the digital revolution: personal media, public

media, the colonization of space by screenfuls of images, on the metro, the back seats of taxi-cabs, bus-stops, building-fronts, billboards, wristwatches, airport-shuttles, hotel lobbies, I-pods; as well as through financial transactions, chat-sites, and computerized control mechanisms; not to mention mobile phones with their eternal creation of continuously shifting imaginary spaces and connections for speakers and passers-by alike.

While Copenhagen may be a capital, it is no global city and certainly not a megacity. Yet its history and reputation affords its status as 'a place in the world' beyond the simply urban fate we share with other urbanized societies on this international planet under our shared satellite umbrella of instant communication. Furthermore, markets are now so globally integrated that the consequences of events on one side of the earth are immediately felt on the other.

Copenhagen is a regional metropolis, but hardly a global one. Global cities provide an immediate and striking sense of the pulse of our own era as well as of international society: Of what is at stake politically, socially, demographically; a sense of direction. This may be felt as brief ripples in any larger urban society, but it is most pronounced in the overpowering roar of global cities, reacting seismographically to signs of the times to produce events, which although they assume form, have yet to be understood.

We shall let the term metropolis denote major capitals and cities in general. Thus Copenhagen is a metropolis. Urban and regional centers, metropolises have traditionally functioned as a delta for all kinds of flows within their country or region; the sedimentation sites of know-

ledge, buildings, intelligence, the strongest aesthetic and artistic statements of the district; the greatest libraries, archives, museums, courts, central public institutions, etc.

All this imbues the metropolises of the world with a density which is also apparent in their human diversity. Not only are there more different people, types, and professions; they have been honed by the competition into sharpening up their outlines, to make themselves interesting and distinctive. In metropolitan transit we may participate in various groupings: Cafés, busses, subways, department stores, etc., yet within these groups we are principally anonymous: The group does not permit itself to be identified as a 'we'.

Each individual is a solo player moving through such passing series while politely keeping others at a distance. Most meetings are managed through little signs and civilized smiles. This provides a significant degree of freedom, in fact it is even possible to manipulate one's roles without interference, unlike the countryside or provincial towns, where social control is stronger. At the same time all this solitude can prove a liability, since one is required to synthesize one's own image of the world, quite unlike the constant roles and other-confirmed identities of country life, where others provide stable mirrors of individual identity. Not so the metropolis, where images and self-images appear to flicker with each change of the light. Thus metropolitan man is assumed—to use a German term—to *be himmelhoch jauchzend, zum Tode betrübt*—euphoric one day and depressed the next. In this sense metropolitan life is indeed exciting and electrifying. Ever since Karl Marx offered the enormous attraction of cities as a partial explanation of migration from country to town, the metropolis has been the very epitome of the modern world and modern living.

The metropolis no longer consists of historic districts at the centre surrounded by residential suburbs and satellite towns. It has long since been expanded with urban sprawl, assorted shattered districts full of storage facilities, access roads, parking lots, shopping centres, isolated high-rises, and solitary trailers, fallow fields, abandoned factories, a veritable forest of signs and regulations, dumpsters, high-voltage power lines, etc. The term post-urban sprawl has been coined in reference to this phenomenon where the tentacles of the metropolis reach and integrate large, adjoining regional territories within its economic system through commuting, real-estate prices, traffic-structures, et al. Simultaneously the distinctions between nature, landscapes, and built-up areas are being replaced by a single, quasi-urban landscape, a horizontal town. The open landscape is being phased out.

The nature of the metropolis is frightening; the very 'thrill of modernity'. Like the great Moloch of Allen Ginsberg's poem it eats up souls while constituting an arena for absolute tension: a participation in 'the world' and its present that fewer and fewer people are willing to forfeit. In the words of Th. W. Adorno the countryside is indeed only for vegetating.

CARSTEN THAU

**INTERIM:
METROPOL:**

RUNDETAARN: 26 SEPTEMBER – 8 NOVEMBER 2009

Interim is a multi-generation group of visual artists who have exhibited at »Den Frie Udstilling«.

The selected artists' works on display in Rundetaarn are based on the theme of 'metropolis', and feature figurative and abstract motifs.

CURATED BY VILLY GRØNBORG & PETER HOLCK





KRISTIAN DEVANTIER
VILLY GRØNBORG
MARIANNE HESSELBJERG
PETER HOLCK
NIELS ERIK JENSEN
A.M. JOBIM JOCHIMSEN
THOMAS KIÆR
LISE NØRHOLM
PETER CHR. PETERSEN
EWA WERBER



RUNDETAARN.DK